



扫描关注
更多精彩内容



Villux 系列

家 用 电 梯 高 端 定 制



快意电梯股份有限公司

IFE Elevators Co., Ltd.

电话: +86-769-82078888

网址: www.ifelift.com

☉ 华 南

东莞金龙生产基地: 广东省东莞市清溪镇金龙路

东莞青皇生产基地: 广东省东莞市清溪镇青皇工业区

☉ 华 中

河南中原生产基地: 河南省鹤壁市经济开发区

快意中国热线

400-6789-443

本书为一般信息类出版物，我们保留随时更改产品设计和说明的权利。
本书的任何字句，无论其字面意思或含义，对于任何产品及产品的用途和质量，或者任何购销合同条文的表述与更改均不承担任何责任。
由于印刷工艺的限制，实际加工的颜色可能与本册略有不同之处，最终造型可根据实际材料和色样决定。

This manual is a general informational publication, and we reserve the right to make changes to the product design and specifications at any time.
None of the content within this manual, whether in wording or meaning, constitutes a guarantee or modification of the product, its usage, quality, or any terms of a sales contract.
Due to limitations of the printing technique, actual product colors may slightly differ from those shown in this manual. The final appearance should be based on actual materials and samples.

202501版



| The best gift for families.

快意电梯 全球信赖的电梯品牌

A股上市公司
SZ:002774

房企500强
首选电梯供应商

海外“一带一路”
央企核心供应商

中国电梯品牌
连续多年出口冠军

率先进驻北美市场
的中国电梯品牌

来自中国的
新加坡国民电梯

高速梯海外出口领先
的中国电梯品牌



空间位置灵活 实现多种方式安装

① 建筑预留井道

在室内专用井道内安装电梯
注: VILLUX-Mini 不适用



② 中空大厅型

在有中空的大厅内加装铝合金井道
安装电梯



③ 环绕楼梯型

在室内有环绕楼梯中间合适空间
加装井道安装电梯



④ 室内楼板开孔

在室内楼梯处没有合适空间,
可在楼板开出合适的孔加装井道安装电梯



快意VILLUX家用电梯系列可提供四种安装场景 建筑预留井道(VILLUX-Mini不适用)、中空大厅、环绕楼梯、室内楼板开孔。专业的团队进行方案拟定及安装,满足用户个性化定制需求,打造高端奢华的家居生活。

□ 型号	VILLUX-Max
□ 载重 kg	400 / 450
□ 速度 m/s	0.4 / 0.63 / 1.0
□ 动力电源 V	标配: 单相 220 (可选: 380)
□ 开门方式	单开门 / 贯通门

□ 型号	VILLUX	VILLUX-Pro	VILLUX-Mini
□ 载重 kg	400 / 450	400	260 / 320
□ 速度 m/s	0.4 / 0.63 / 1.0	0.4 / 0.5	0.3
□ 动力电源 V	标配: 单相 220 (可选: 380)		
□ 开门方式	单开门 / 贯通门	单开门 / 贯通门 / 直角开门 / 三面开门	单开门 / 贯通门 / 直角开门

安全是标配 一步到位

快意 VILLUX 家用电梯系列, 承载几代人的舒心, 提供无障碍通行的智能解决方案, 电梯采用智能控制系统, 为居家生活增添了安全保障和便捷舒心。

安全可靠 性能卓越

国际品质, 信赖之选
行业最高等级安全认证
权威认证, 稳定可靠



舒缓运行模式

舒适的电梯运行速度, 运行平稳, 乘梯更安全。

清晰大按键

关怀老人视力, 清晰明了的大字体显示让老人使用更加便捷。

无障碍通行

开门宽度和轿厢的设计, 方便轮椅进出。

多重安防 乘梯安全无忧

一键拨号救援

持续按下紧急按钮 3 秒, 可循环拨打预设的电话号码, 确保随时联系维保人员、亲人和朋友。

安全屏障

采用最新欧洲标准高光束光幕保护, 在开门区域形成高密度光束, 确保乘客安全进出电梯。

自动救援

电梯发生故障时, 系统自动分析和屏蔽故障, 自动平层, 优先释放乘客。

停电不困人

电梯停电后, 自动启动 ARD 断电自动救援装置, 就近平层, 释放乘客。

童锁功能

防止儿童单独乘坐电梯, 避免危险发生。



细节苛求 打造极致体验



迎宾踏板

采用暖色调设计的发光迎宾踏板,给乘客温馨舒适的体验。



注:此功能根据实际轿厢型号适配。

抗指纹不锈钢

轿壁和门板采用抗指纹不锈钢材质,可以消除由于手指的接触而产生的指纹。

注:此功能根据实际轿厢及层门型号适配。

洁净井道

采用光栅尺代替限速器和井道信息系统,井道更加洁净美观,井道利用率更高,噪音更低。

注:此功能适用于 VILLUX-Pro / VILLUX-Mini。

智能进化 感知交互

物联网

实时掌握电梯的运行状态,对电梯进行故障管理、维保管理、部件管理等系统管理。电梯故障发生后,系统第一时间通知相应的维保人员,缩短响应时间和处理时间。

智能语音呼梯

可轻松实现乘客对电梯的语音控制,如代替楼层按钮、开关门等,享受智能无接触乘梯体验。





「空间智宽 悦享MAX」

快意VILLUX-Max家用电梯，于相同井道内缔造更宽敞乘梯空间，安全卓越、智能领先、颜值出众、空间利用更高，为您打造尊享级品质生活的旗舰之选。

精拓空间, 舒适跃升

VILLUX-Max 以精巧结构设计，突破空间限制。在同等面积下创造出更宽敞、更亮堂的乘梯空间。踏进立享开阔，站立转身皆从容，告别拥挤，尽享舒适体验。

智静如谧, 舒享随行

专配独立减振系统，高效降噪，静享图书馆级宁静。开关门轻柔舒缓，告别噪音烦扰。

定制美学, 彰显品味

流沙金、钛金、砂纹黑、砂纹白、星空灰、中国红……多款经典配色井架随心选。更支持专属定制，完美融入家居格调，打造点睛之作。



「 $\leq 1\text{m}^2$ 小空间、大利用」

快意家用VILLUX-Mini平台电梯，在不足 1m^2 空间内实现舒适乘梯，以卓越的安全性能、智能科技、美学设计与便捷安装为您打造品质生活的理想选择。

突破极致，占地不到 1m^2

专为小空间而生，极致的空间利用率，顶层高度低，无需预留底坑，让每一寸空间都发挥最大价值。

多重保障，安心守护

高强度轿底，加强平台的稳定性，满载亦不下沉晃动；
双重防错层设计，防止层门意外开启；
增加了两侧轿壁，避免乘客与井道壁发生直接接触。

静音运行，倍感宁静

主机与机架橡胶隔离，有效隔绝振动噪音，运行平稳，给您带来无声享受，提供宁静的居家环境。

易维护，省时省力

井道隔板、玻璃均可单独拆卸，方便日常检查与突发情况快速更换，降低维护难度与成本。



CAR513

□ 吊顶：中间镂空；四周 LED 灯带

□ 操纵箱：COP504 (13 寸触摸屏)

□ 轿壁：CAR513
操纵壁：SW11-1 爵士白银钢板；
其余轿壁：铝合金边框 + 渐变钢化夹胶玻璃

□ 地板：F101 (爵士白 PVC)

注：1、此型号适用于 VILLUX-Mini；
2、轿壁铝合金边框颜色与铝合金井架颜色一致；
3、操纵壁最大宽度为 1300 mm。



CAR90-20

□ 吊顶：C57-01 (镜面不锈钢 + LED 天花灯)

□ 操纵箱：COP500-01 (13.3 寸触摸屏, 白色面板)

□ 轿壁：CAR90-20
前壁：镜面不锈钢；
侧壁 / 后壁：铝合金边框 + 钢化夹胶玻璃

□ 轿门：铝合金边框 + 钢化夹胶玻璃

□ 地板：F02-00 (大理石)

注：此型号适用于 VILLUX / VILLUX-Max。



CAR601

- 吊顶：C502 (中间：黑钛镜面不锈钢；四周：铝合金边框 +LED 灯带)
- 操纵箱：COP312 (黑钛镜面)
- 轿壁：前壁：黑钛镜面不锈钢；后壁：铝合金边框 + 钢化夹胶玻璃；左侧壁：铝合金边框 + 钢化夹胶玻璃 +LED 灯带 + 黑钛镜面不锈钢一体式操纵箱；右侧壁：铝合金边框 + 钢化夹胶玻璃 +LED 灯带 + 黑钛镜面不锈钢；
- 轿门：铝合金边框 + 钢化夹胶玻璃
- 扶手：铝合金
- 地板：F218 (岩板)
- 可选轿顶和轿底氛围灯

注：此型号仅适用于 VILLUX-Max。





CAR507

- 吊顶：C502(中间：黑钛镜面不锈钢；四周：铝合金边框+LED灯带)
- 操纵箱：COP403(2.4寸液晶显示；机械按钮；铝合金壳体+黑钛镜面不锈钢)
- 轿壁：CAR507
前壁/门楣：镜面不锈钢；
操纵壁：铝合金边框+岩板,中间腰线黑钛镜面不锈钢；
其余轿壁：铝合金边框+钢化夹胶玻璃
- 轿门：L06-08 灰色铝合金边框+钢化夹胶玻璃)
- 扶手：标配不锈钢扶手(一体式扶手操纵箱)
- 地板：F204(岩板)
- 迎宾踏板：黄光



扫描观看 720°全景



注：此型号适用于 VILLUX-Max / VILLUX-Pro。



CAR508

- 吊顶：C502(中间：香槟金镜面不锈钢；四周：铝合金边框+LED灯带)
- 操纵箱：COP403(2.4寸液晶显示；机械按钮；铝合金壳体+黑钛镜面不锈钢)
- 轿壁：CAR508
前壁/门楣：抗指纹香槟金喷砂不锈钢；
操纵壁：铝合金边框，下部抗指纹香槟金喷砂不锈钢，上部香槟金镜面不锈钢，
中间腰线黑钛镜面不锈钢；
其余轿壁：铝合金边框+艺术玻璃(型号1014-2B)；
铝合金边框+抗指纹香槟金喷砂不锈钢
- 轿门：抗指纹香槟金喷砂不锈钢
- 扶手：标配不锈钢扶手(一体式扶手操纵箱)
- 地板：F204(岩板)
- 迎宾踏板：黄光



扫描观看 720°全景



注：此型号适用于 VILLUX-Max / VILLUX-Pro。



CAR509

- 吊顶：C501(中间：蜂窝铝板；
四周：铝合金边框+LED灯带)
- 操纵箱：COP403(2.4寸液晶显示；机械按钮；
铝合金壳体+黑钛镜面不锈钢)
- 轿壁：CAR509
前壁/门楣：抗指纹喷砂不锈钢；
操纵壁：铝合金边框，下部抗指纹黑钛发纹不锈钢，上部黑钛镜面不锈钢，
中间腰线黑钛镜面不锈钢；
其余轿壁：铝合金边框+艺术玻璃(型号2297C-1)；
铝合金边框+镜面不锈钢
- 轿门：抗指纹喷砂不锈钢
- 扶手：标配不锈钢扶手(一体式扶手操纵箱)
- 地板：F204(岩板)
- 迎宾踏板：黄光



扫描观看 720°全景



注：此型号适用于 VILLUX-Max / VILLUX-Pro。



CAR510

- 吊顶：C501(中间：蜂窝铝板；四周：铝合金边框+LED灯带)
- 操纵箱：COP403(2.4寸液晶显示；机械按钮；铝合金壳体+黑钛镜面不锈钢)
- 轿壁：CAR510
前壁/门楣：抗指纹喷砂不锈钢；
操纵壁：铝合金边框+岩板，
中间腰线黑钛镜面不锈钢；
其余轿壁：铝合金边框+岩板；
铝合金边框+镜面不锈钢
- 轿门：抗指纹喷砂不锈钢
- 扶手：标配不锈钢扶手(一体式扶手操纵箱)
- 地板：F204(岩板)
- 迎宾踏板：黄光



扫描观看 720°全景



注：此型号适用于 VILLUX-Max / VILLUX-Pro。



CAR90-02

- 吊 顶: C212 (香槟金镜面不锈钢, 超薄吸顶灯, 凸出10mm)
- 操 纵 箱: COP43-04 (玫瑰金发纹不锈钢)
- 轿 壁: CW03-05
 - 前壁/后壁: 玫瑰金镜面不锈钢;
 - 侧壁: 玫瑰金发纹不锈钢
- 轿 门: 玫瑰金镜面不锈钢
- 地 板: F02-06 (大理石拼花)



CAR208

- 吊 顶: C203 (发纹不锈钢+LED天花灯)
- 操 纵 箱: COP43-00 (点阵显示/发纹不锈钢面板)
- 轿 壁: CAR208 (发纹不锈钢)
- 轿 门: 发纹不锈钢
- 地 板: F02-06 (大理石拼花)



CAR511

- 吊 顶: C502
 - 中间: 镜面不锈钢;
 - 四周: 铝合金边框+LED灯带
- 操 纵 箱: COP403(2.4寸液晶显示; 机械按钮; 材质: 铝合金壳体+黑钛镜面不锈钢面板)
- 轿 壁: CAR511
 - 前壁/门楣: 抗指纹喷砂不锈钢;
 - 操纵壁: 铝合金边框, 下部橙色皮纹钢板, 上部黑钛镜面不锈钢, 中间腰线黑钛镜面不锈钢;
 - 其余轿壁: 铝合金边框+橙色皮纹钢板; 铝合金边框+镜面不锈钢
- 轿 门: 抗指纹喷砂不锈钢
- 地 板: F205(爱马仕灰岩板)
- 迎宾踏板: 黄光

注: 此型号适用于 VILLUX-Max / VILLUX-Pro。



CAR518

- 吊 顶: C226(黑色边框+喷砂不锈钢+LED极窄边框射灯+暗藏灯带)
- 操 纵 箱: COP121(金色玻璃面板, 段码显示)
- 轿 壁: CAR518
 - 前壁/门楣: 镜面不锈钢;
 - 侧壁: 两侧木纹彩妆钢板 (胡桃MW18A07)
 - 中间皮纹彩妆钢板(米白皮纹WFPW-403);
 - 后壁: 皮纹彩妆钢板(米白皮纹WFPW-403)
 - 胡桃木纹格栅板+暗藏灯带轿门;
- 轿 门: 镜面不锈钢
- 地 板: F203 (大理石)
- 迎宾踏板: 黄光

注: 此型号适用于 VILLUX-Max / VILLUX。

注: 此型号适用于 VILLUX-Max / VILLUX。



CAR215

- 吊 顶: C216 (镜面不锈钢, 亚克力透光板)
- 操 纵 箱: COP312 (一体式操纵箱)
- 轿 壁: CAR215
 - 前壁/门楣: 发纹不锈钢;
 - 左侧壁: 两侧发纹不锈钢, 中间香槟金镜面不锈钢一体式操纵箱+黑色装饰条;
 - 右侧壁: 两侧发纹不锈钢, 中间香槟金镜面不锈钢+黑色装饰条;
 - 后壁: 两侧发纹不锈钢, 中间香槟金镜面不锈钢
- 轿 门: 发纹不锈钢
- 地 板: F213 (鱼肚白岩板)
- 迎宾踏板: 黄光



CAR413

- 吊 顶: C101 (白色钢板喷涂, 香槟金喷涂包边装饰, LED筒灯+暗藏灯)
- 操 纵 箱: COP312 (一体式操纵箱)
- 轿 壁: CAR413
 - 前壁/门楣: 香槟金发纹不锈钢;
 - 左侧壁: 两侧香槟金发纹不锈钢, 中间香槟金镜面不锈钢一体式操纵箱+黑色装饰条;
 - 右侧壁: 两侧香槟金发纹不锈钢, 中间香槟金镜面不锈钢+黑色装饰条;
 - 后壁: 两侧香槟金发纹不锈钢, 中间镜面不锈钢+发光灯带
- 轿 门: 香槟金发纹不锈钢
- 地 板: F214 (大理石拼花)
- 迎宾踏板: 黄光



CAR415

- 吊 顶: C230 (镜面不锈钢+LED灯带)
- 操 纵 箱: COP122 (黑色玻璃面板+点阵显示)
- 轿 壁: CAR415
 - 前壁/门楣: 发纹不锈钢;
 - 侧壁: 镜面不锈钢+木纹钢板(本色梨木 MW-221A19);
 - 后壁: 两侧镜面不锈钢+中间木纹钢板(本色梨木 MW-221A19)
- 轿 门: 发纹不锈钢
- 地 板: F108 (月光米黄PVC)



CAR416

- 吊 顶: C231 (水波纹香槟金镜面不锈钢+LED灯带)
- 操 纵 箱: COP121 (金色玻璃面板, 段码显示)
- 轿 壁: CAR416
 - 前壁/门楣: 香槟金喷砂不锈钢;
 - 左侧壁: 两侧香槟金喷砂不锈钢, 中间香槟金镜面不锈钢;
 - 右侧壁: 两侧香槟金喷砂不锈钢, 中间香槟金镜面不锈钢;
 - 后壁: 两侧香槟金喷砂不锈钢, 中间石纹彩妆钢板+灯带
- 轿 门: 香槟金喷砂不锈钢
- 地 板: F109 (PVC)

注：此型号适用于 VILLUX-Max / VILLUX。

注：此型号适用于 VILLUX-Max / VILLUX。



CAR314

- 吊 顶: 贴膜饰面顶板(白)+喷砂不锈钢镀玫瑰金饰框+贴膜框架(白)+框架内侧贴膜(金属纹)+暗藏灯槽+射灯
- 操 纵 箱: COP121 (黑色玻璃面板, 段码显示)
- 轿 壁: CAR314
- 前壁/门楣: 喷砂不锈钢镀玫瑰金;
- 侧壁: 喷砂不锈钢镀玫瑰金+喷砂不锈钢镀玫瑰金饰条+玫瑰金镜面不锈钢+贴膜饰面(木纹);
- 后壁: 喷砂不锈钢镀玫瑰金饰条+暗藏灯槽+玫瑰金镜面不锈钢+贴膜饰面(木纹)
- 轿 门: 喷砂不锈钢镀玫瑰金
- 踢 脚 线: 喷砂不锈钢镀玫瑰金
- 地 板: 大理石



CAR316

- 吊 顶: 黑钛喷砂不锈钢+暗藏灯槽+射灯
- 操 纵 箱: COP121 (黑色玻璃面板, 段码显示)
- 轿 壁: CAR316
- 前壁/门楣: 镜面不锈钢;
- 侧壁: 喷砂不锈钢+黑钛喷砂不锈钢饰条+黑钛喷砂不锈钢+贴膜饰面(木纹);
- 后壁: 喷砂不锈钢+黑钛喷砂不锈钢饰条+镜面不锈钢局部喷砂+暗藏灯槽
- 轿 门: 镜面不锈钢
- 踢 脚 线: 黑钛喷砂不锈钢
- 扶 手: 黑钛喷砂不锈钢
- 地 板: 大理石



CAR315

- 吊 顶: 贴膜饰面顶板(米白)+喷砂不锈钢镀玫瑰金饰框+贴膜框架(米白)+框架内侧贴膜(玫瑰金金属纹)+暗藏灯槽+射灯
- 操 纵 箱: COP121 (黑色玻璃面板, 段码显示)
- 轿 壁: CAR315
- 前壁/门楣: 玫瑰金镜面不锈钢;
- 侧壁: 玫瑰金镜面不锈钢+贴膜饰面(古铜色金属纹);
- 后壁: 玫瑰金镜面不锈钢+贴膜饰面(木纹)
- 轿 门: 玫瑰金镜面不锈钢
- 踢 脚 线: 喷砂不锈钢镀玫瑰金
- 地 板: 大理石+铜条



CAR317

- 吊 顶: 贴膜饰面 (白) +暗藏灯槽+射灯
- 操 纵 箱: COP121 (金色玻璃面板, 段码显示)
- 轿 壁: CAR317
- 前壁 / 门楣: 贴膜 (布纹);
- 侧壁: 镜面不锈钢饰条 + 贴膜饰面 (布纹)+ 贴膜饰面 (木纹);
- 后壁: 镜面不锈钢饰条 + 贴膜饰面 (布纹)+ 贴膜饰面 (木纹)+ 暗藏灯槽;
- 轿 门: 贴膜 (布纹)
- 踢 脚 线: 镜面不锈钢
- 扶 手: 镜面不锈钢边框 + 贴膜饰面 (布纹)+ 暗藏灯槽
- 地 板: 岩板



CAR318

吊 顶: 贴膜饰面顶板（黑）+贴膜框架（白）+暗藏灯槽+射灯

操 纵 箱: COP121 (金色玻璃面板, 段码显示)

轿 壁: CAR318

前壁/门楣: 香槟金喷砂不锈钢;

侧壁: 香槟金喷砂不锈钢;

后壁: 香槟金喷砂不锈钢+镜面不锈钢+喷砂不锈钢镀古铜色饰条

轿 门: 香槟金喷砂不锈钢

踢 脚 线: 喷砂不锈钢镀古铜色+明装灯带

扶 手: 喷砂不锈钢镀古铜色饰框+皮革(白)+暗藏灯槽

地 板: 岩板



CAR320

吊 顶: 贴膜饰面(米白)+发纹不锈钢镀古铜色饰框+暗藏灯槽+射灯

操 纵 箱: COP121（黑色玻璃面板, 段码显示)

轿 壁:)

CAR320

前壁/门楣: 发纹不锈钢镀古铜色;

侧壁: 发纹不锈钢镀古铜色饰条+黑钛镜面不锈钢+贴膜饰面(木纹);

后壁: 发纹不锈钢镀古铜色+发纹不锈钢镀古铜色饰条+贴膜饰面(布纹)+装

轿 门: 饰画

踢 脚 线: 发纹不锈钢镀古铜色

扶 手: 发纹不锈钢镀古铜色

地 板: 黑钛镜面不锈钢大理石



CAR319

吊 顶: 贴膜饰面顶板(玫瑰金金属纹)+贴膜框架(黑钛金属纹)+框架内侧贴膜(黑钛金属纹)+暗藏灯槽+射灯

操 纵 箱: COP121 (黑色玻璃面板, 段码显示)

轿 壁: CAR319

前壁/门楣: 贴膜(黑钛金属纹);

侧壁: 贴膜饰面(黑钛金属纹)+贴膜饰面(玫瑰金金属纹);

后壁: 贴膜饰面(黑钛金属纹)+贴膜饰面(石纹)+暗藏灯槽

轿 门: 贴膜(黑钛金属纹)

踢 脚 线: 贴膜(黑钛金属纹)

地 板: PVC(云朵拉灰)



CAR321

吊 顶: 镜面不锈钢+深渊镜+射灯

操 纵 箱: COP121 (黑色玻璃面板, 断码显示)

轿 壁: CAR321

前壁/门楣: 黑钛镜面不锈钢;

侧壁: 造型铝板;

后壁: 喷砂不锈钢蚀刻+喷砂不锈钢+暗藏灯槽

轿 门: 黑钛镜面不锈钢

踢 脚 线: 喷砂不锈钢

扶 手: 镜面不锈钢

地 板: 岩板

注：此型号适用于 VILLUX-Max / VILLUX。

注：此型号适用于 VILLUX-Max / VILLUX。

焕新升级 从未止步

操纵箱

以下操纵箱根据轿厢适配



COP312

- 一体式操纵箱
- 机械按钮
- 不锈钢面板, 发光铭牌



COP403

- 一体式扶手操纵箱
- 2.4 寸液晶显示, 机械按钮
- 铝合金壳体 + 黑钛镜面不锈钢面板 + 不锈钢扶手



COP503

- 700×150×45 (下部)/25 (上部)
- 触摸按钮
- 玻璃面板 + 不锈钢边框
- 壁挂式安装



COP122

- 174×824×20
- 机械按钮
- 不锈钢边框 + 玻璃面板
- 壁挂式安装



COP43

- 170×690×55
- 机械按钮
- 不锈钢面板
- 嵌入安装



COP121

- 170×570×30
- 机械按钮
- ABS 边框 + 玻璃面板
- 嵌入式安装, 凸出轿壁 5mm



COP500-01

- 200×350×13
- 13.3 寸全触摸屏
- 壁挂式安装



COP504

- 201×350×11.5
- 13 寸触摸液晶显示
- 铝合金壳体 + 玻璃面板
- 壁挂式安装

外呼

壁挂式安装



HOP508

- 宽 43× 高 118× 厚 15
- 触摸按钮
- 金属壳体 + 玻璃面板



HOP512

- 宽 31× 高 140× 厚 14
- 触摸按钮
- 锌合金边框 + 玻璃面板



HOP510

- 宽 43× 高 160.5× 厚 10.5
- 触摸按钮
- 锌合金壳体 + 木纹塑料 + 玻璃面板



HOP511

- 宽 39× 高 45.5× 厚 8.7
- 触摸按钮
- 铝合金边框 + 玻璃面板



HOP513

- 宽 69× 高 144× 厚 11.5
- 触摸按钮
- 玻璃面板 + 金属边框



HOP507

- 宽 58× 高 164× 厚 19
- 触摸按钮
- 钢化玻璃 + ABS 银色边框



HOP509

- 宽 66× 高 200× 厚 11
- 触摸按钮
- 玻璃面板 + 铝合金边框



HOP514

- 宽 90× 高 250× 厚 16.34
- 机械按钮
- 玻璃面板 + 不锈钢边框



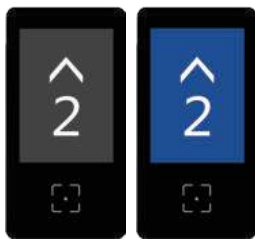
HOP36

- 宽 90× 高 325× 厚 17.5
- 机械按钮
- 淡绿色玻璃面板



HOP506

- 宽 55× 高 120× 厚 15
- 触摸按钮
- 亚克力面板 + 锌合金边框



HOP503

- 宽 80× 高 152× 厚 11
- 触摸按钮
- 4.2 寸 TFT 显示屏



HOP504-C / HOP504-F

- 宽 91× 高 230× 厚 13.2
- 触摸按钮
- 3.5 寸真彩液晶显示



HOP212

- 宽 93× 高 265× 厚 16
- 机械按钮
- 玻璃面板

注: VILLUX-Mini 平台电梯外呼盒宽度≤43mm。

吊顶



C101

白色钢板喷涂，香槟金喷涂包边装饰，
LED筒灯+暗藏灯



C203

发纹不锈钢 +LED 天花灯
(材质可选)



C212

镜面不锈钢镀玫瑰金 + 超薄吸顶灯(凸出 10mm)



C216

镜面不锈钢 + 亚克力透光板



C230

镜面不锈钢 +LED 灯带



C231

水波纹镜面不锈钢镀香槟金 + LED 灯带



C501

蜂窝铝板 + 铝合金边框 +LED 灯带



C502

镜面不锈钢镀黑钛 + 铝合金边框 +LED 灯带
(材质可选)



C503

中间镜面不锈钢镀黑钛 +LED 射灯
+ 铝合金边框 + LED 灯带



C504

星空顶 + 铝合金边框 +LED 灯带

层门

VILLUX / VILLUX-Pro 层门



L01-00

发纹不锈钢



L01-10

发纹不锈钢
镀黑钛



L01-12

发纹不锈钢
镀香槟金



L01-09

发纹不锈钢
镀玫瑰金



L01-18

喷砂不锈钢
镀香槟金抗指纹



L01-17

喷砂不锈钢
抗指纹



L06-00

香槟金铝合金边框
+ 钢化夹胶玻璃
仅适用于 VILLUX



L06-08

灰色铝合金边框
+ 钢化夹胶玻璃
仅适用于 VILLUX-Pro

VILLUX-Mini 层门



中国红
CTP-B004



砂纹黑
CTP-A003



砂纹星空灰
TP-B013



砂纹白
CTP-B005



流沙金
CTP-B011



钛金
CTP-B007

井架配置

VILLUX 铝合金井架颜色可选



工业灰



黑色



白色

井架玻璃颜色可选



透明色



茶色



福特蓝



宝石蓝

VILLUX-Pro 铝合金井架颜色可选



金属灰

VILLUX-Max / VILLUX-Mini 铝合金井架颜色可选



中国红 CTP-B004



砂纹黑 CTP-A003



砂纹星空灰 TP-B013



砂纹白 CTP-B005



流沙金 CTP-B011



钛金 CTP-B007

井道灯带：标配黄色光(2200 K ~ 2700 K)

井道隔板颜色：

铝合金井架颜色为中国红、砂纹黑、砂纹星空灰时搭配乌金拉丝隔板；

铝合金井架颜色为砂纹白、流沙金、钛金时搭配拉丝古铜隔板



乌金拉丝 MT-03



拉丝古铜 JS41660-169

井架玻璃颜色可选



透明色



欧灰



金茶



蓝芯灰



致献每一个 经典工程

1 迪拜Fairway-Vistas-Brochure

该高端豪华别墅项目位于被誉为迪拜曼哈顿的迪拜山庄 (Dubai Hills)，由中东最富盛名的房地产开发商 Emaar 开发，以奢华衬点现代的富豪高端社区为开发基本。

4 澳洲One Richardson Apartments

项目位于位于南珀斯的中心，作为南珀斯的标志性建筑，从外到内，One Richardson 突出的景观设计都独一无二。

2 深圳市莱蒙水榭山花园

深圳市水榭花都房地产作为中国房产百强品牌，快意电梯针对需求，为该项目量身定制了一套智能化电梯解决方案。

5 海南中基美域

该项目紧邻雷琼世界地质公园，原生态山湖地貌，醇熟养生社区，快意再度合作鑫盛房产，共同打造繁华中的“世外桃源”。

3 重庆中安长岛

重庆中安嘉翠湖环拥 500 亩翡翠湖，拥有江、山、林、湖、温泉、高尔夫六大珍稀资源。

6 太原四月天一号院

该项目由太原宇大房产倾心打造，占地约 105 亩，快意匠心定制，助力一席宽境横厅，恢弘演绎圈层生活的尊崇与高雅，展现大家风范。

*更多经典案例可查阅工程项目集

VILLUX系列家用电梯功能表

	运行功能	VILLUX-Max	VILLUX	VILLUX-Pro	VILLUX-Mini
01	全集选	●	●	●	—
02	错误指令取消	●	●	●	—
03	开、关门按钮	●	●	●	●
04	开、关门按钮灯	●	●	●	—
05	重新初始化运行	●	●	●	●
06	自动返基站	●	●	●	●
07	本层厅外开门	●	●	●	●
08	起动力矩补偿	●	●	●	●
09	直接停靠技术	●	●	●	●

	安全功能	VILLUX-Max	VILLUX	VILLUX-Pro	VILLUX-Mini
01	故障自诊断	●	●	●	●
02	故障存储	●	●	●	●
03	超载保护	●	●	●	●
04	光幕保护	●	●	●	●
05	关门力矩保护	●	●	●	●
06	门联锁保护	●	●	●	●
07	非平层区不开门	●	●	●	●
08	下行超速保护	●	●	●	●
09	上行超速保护	●	●	●	●
10	方向反馈检测	●	●	●	●
11	抱闸反馈检测功能	●	●	●	●
12	安全力矩关断	●	●	●	●
13	端站强制减速	●	●	●	●
14	缓冲器安全保护	●	●	●	●
15	开机自检保护	●	●	●	●
16	马达防堵转功能	●	●	●	●
17	电气安全回路	●	●	●	●
18	封星功能	●	●	●	●
19	儿童锁	○	○	○	●

	特殊运行	VILLUX-Max	VILLUX	VILLUX-Pro	VILLUX-Mini
01	基站设定	●	●	●	●
02	消防层设定	●	●	●	—
03	轿顶检修操纵	●	●	●	—
04	特定层服务功能	●	●	●	●
05	楼层锁	○	○	○	●

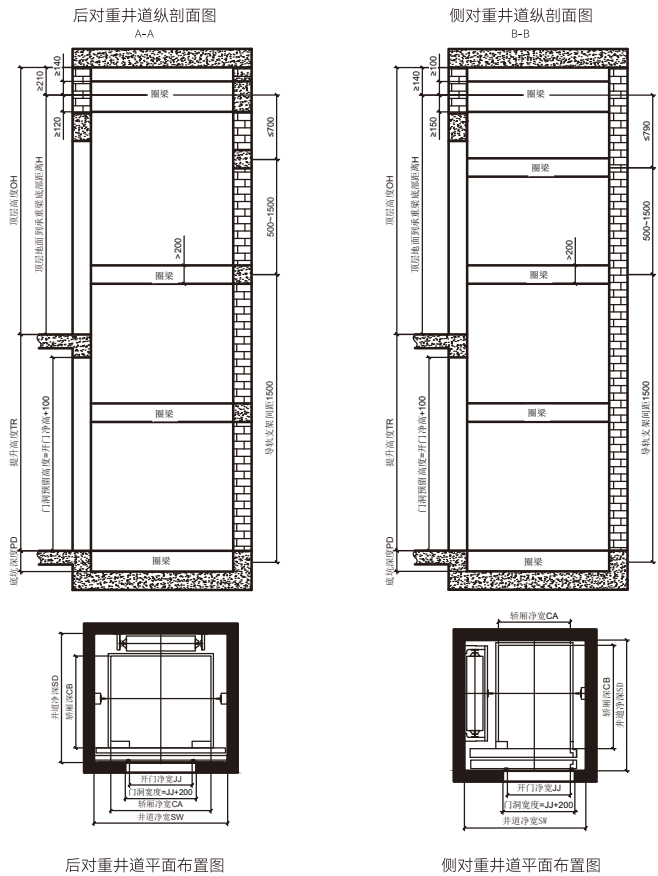
	人机界面	VILLUX-Max	VILLUX		VILLUX-Mini
01	方向显示	●	●	●	●
02	数字式楼层显示	●	●	●	●
03	楼层显示定制	●	●	●	●
04	灯光控制	●	●	●	○
05	语音播报系统	○	○	○	●
06	物联网	○	○	○	○
07	智能语音呼梯	○	○	○	—

	应急功能	VILLUX-Max	VILLUX	VILLUX-Pro	VILLUX-Mini
01	轿厢内紧急照明	●	●	●	●
02	紧急电动	●	●	●	●
03	一键紧急呼叫	●	●	●	●
04	自动救援操作装置	●	●	●	●
05	电动松闸	●	●	●	●
06	市电自动智能救援	●	●	●	●

	节能功能	VILLUX-Max	VILLUX	VILLUX-Pro	VILLUX-Mini
01	节能待机	●	●	●	●
02	风扇控制	●	●	●	—

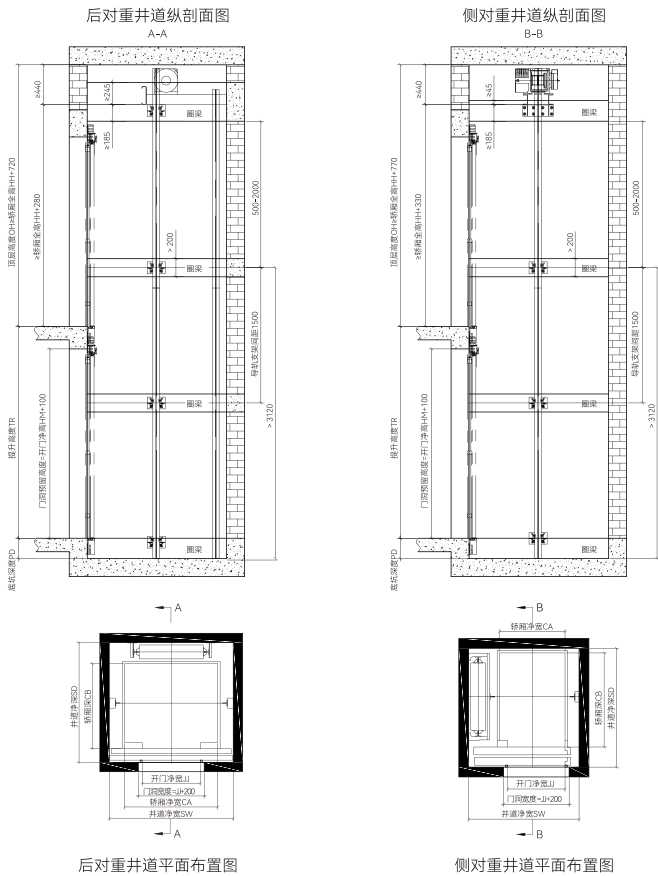
注： 标准“●”， 可选“○”， 不可选“—”，
由于技术不断发展、设计的改进及更新， 以上规格如有更改， 恕不另行通知。

VILLUX-Max家用电梯技术参数及井道布置平面图



序号	规 格		参 数					
01	额定载重量 (kg)		400	450	400	450	400	450
02	速度(m/s)		0.4		0.63		1.0	
03	驱动方式		曳引驱动(钢带2:1)					
04	开门类型		VVVF变频门机(中分、旁开、中分双折)					
05	主机形式		永磁同步无齿轮主机					
06	主控系统		CTRL80一体化控制器					
07	提升高度(m)		≤21					
08	最小楼层高度(mm)		中分:开门高度+340;旁开:开门高度+390;中分双折:开门高度+390					
09	主机位置		井道上方					
10	顶层高度(mm)		≥轿厢全高+520				≥轿厢全高+620	
11	底坑深度(mm)		配大理石≥190, 配PVC≥170				配大理石≥225, 配PVC≥200	
12	电机额定功率(kW)		1.0	1.1	1.5	1.8	2.4	2.8
13	额定电流 (A)	220V	5	8	8	8	12	12
		380V	5	5	5	5	8	8
14	抱闸电压 (V)		DC110					
15	电源容量 (kVA)		3.5	4	4.5	5.5	6.5	7.5
16	动力电源		标配:单相220 V(可选:380 V), 建议单相220V					
17	最小配线要求		2x2.5mm²铜芯护套线+2.5mm²黄绿线			2x4mm²铜芯护套线+4mm²黄绿线		

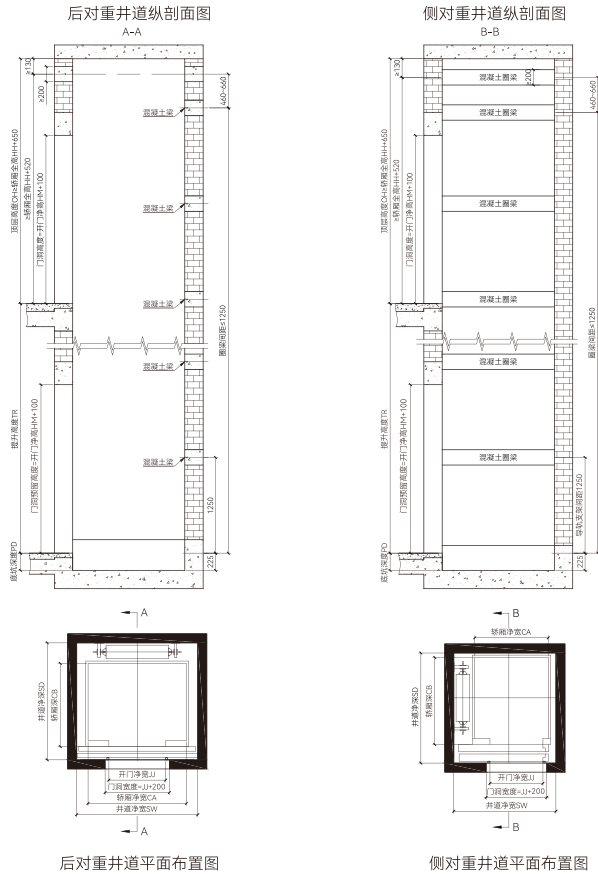
VILLUX家用电梯技术参数及井道布置平面图



序号	规格		参数		
01	额定载重量 (kg)		400		
02	速度(m/s)		0.4	0.63	1.0
03	驱动方式		曳引驱动（钢带2:1）		
04	开门类型		VVVF变频门机（中分、旁开、中分双折）		
05	主机形式		永磁同步无齿轮主机		
06	主控系统		CTRL80一体化控制器		
07	提升高度(m)		≤27		
08	最小楼层高度(mm)		中分: 开门高度+350 / 旁开: 开门高度+420 / 中分双折: 开门高度+375		
09	主机位置		井道上方		
10	顶层高度(mm)		后对重≥2900; 侧对重≥2950		后对重≥2960; 侧对重≥3150
11	底坑深度(mm)		配大理石为225, 配PVC为200		
12	电机额定功率(kW)		1.2	1.9	3.0
13	额定电流 (A)		5	8	12
14	额定载重时启动电流(A)		7.5	12	18
15	电源容量 (kVA)		3.5	4.5	6.5
16	动力电源		标配: 单相220 V (可选: 380 V), 建议单相220V		
17	最小配线要求		2x2.5mm²铜芯护套线+2.5mm²黄绿线		2x4mm²铜芯护套线+4mm²黄绿线

注: 1、最大载重为450kg;
2、动力电源选择380V时, 相关数据请咨询售前技术支持;
3、轿厢最大面积= (额定载重量/250) m²;
4、门洞高度见土建布置图要求。

VILLUX-Pro家用电梯技术参数及井道布置平面图



序号	规格	参数	
01	额定载重量 (kg)	400	
02	速度(m/s)	0.4	0.5
03	驱动方式	曳引驱动（钢带 2:1)	
04	开门类型	VVVF 变频门机（中分、旁开、中分双折）	
05	主机形式	永磁同步无齿轮主机	
06	主控系统	CTRL80 一体化控制器	
07	提升高度(m)	≤18	
08	最小楼层高度(mm)	中分：开门高度+305（铝合金井架）；开门高度+385（混凝土井道） 旁开和中分双折：开门高度+435（铝合金井架）；开门高度+405（混凝土井道）	
09	主机位置	井道上方	
10	顶层高度(mm)	≥2900	
11	底坑深度(mm)	大理石为 225	
12	电机额定功率(kW)	1.1	1.7
13	额定电流 (A)	7.2	9.2
14	额定载重时启动电流(A)	10.8	13.8
15	电源容量 (kVA)	3.5	4.5
16	动力电源	标配：单相 220 V（可选：380 V），建议单相 220V	
17	最小配线要求	2x2.5mm²铜芯护套线+2.5mm²黄绿线	2x4mm²铜芯护套线+4mm²黄绿线

注：1、轿厢最大面积 =（额定载重量/250） m²；
2、门洞高度见土建布置图要求。

VILLUX-Mini 家用平台电梯技术参数

序号	规格	参数	
01	额定载重量(kg)	260	320
02	速度(m/s)	0.3	
03	驱动方式	曳引驱动（钢带1:1)	
04	开门类型	自动双扇平开门	
05	主机形式	永磁同步无齿轮主机	
06	主控系统	CTRL80一体化控制器	
07	提升高度(m)	≤15	
08	层站数	≤6层	
09	最小楼层高度(mm)	开门净高+楼板厚度+215	
10	主机位置	井道上方	
11	顶层高度(mm)	≥2500（或 HH+500）。HH 为轿厢总高	
12	底坑深度(mm)	100≤PD≤400（预留土建的底坑深度最小为 85mm）	
13	电机额定功率(kW)	0.6	
14	额定电流(A)	6	
15	额定载重时启动电流(A)	9	
16	动力电源	标配：单相 220 V（可选：380 V），建议单相 220V 电源容量：2.1kVA	
17	最小配线要求	单相 220V(单相三线制) 时，电缆线径不小于 4 mm²； 三相 380V（三相五线制）时，电缆线径不小于 2.5 mm²。	

注：1、供电电压波动范围不得大于±7%；
2、电源零线、地线应始终分开，接地电阻值不大于4Ω。